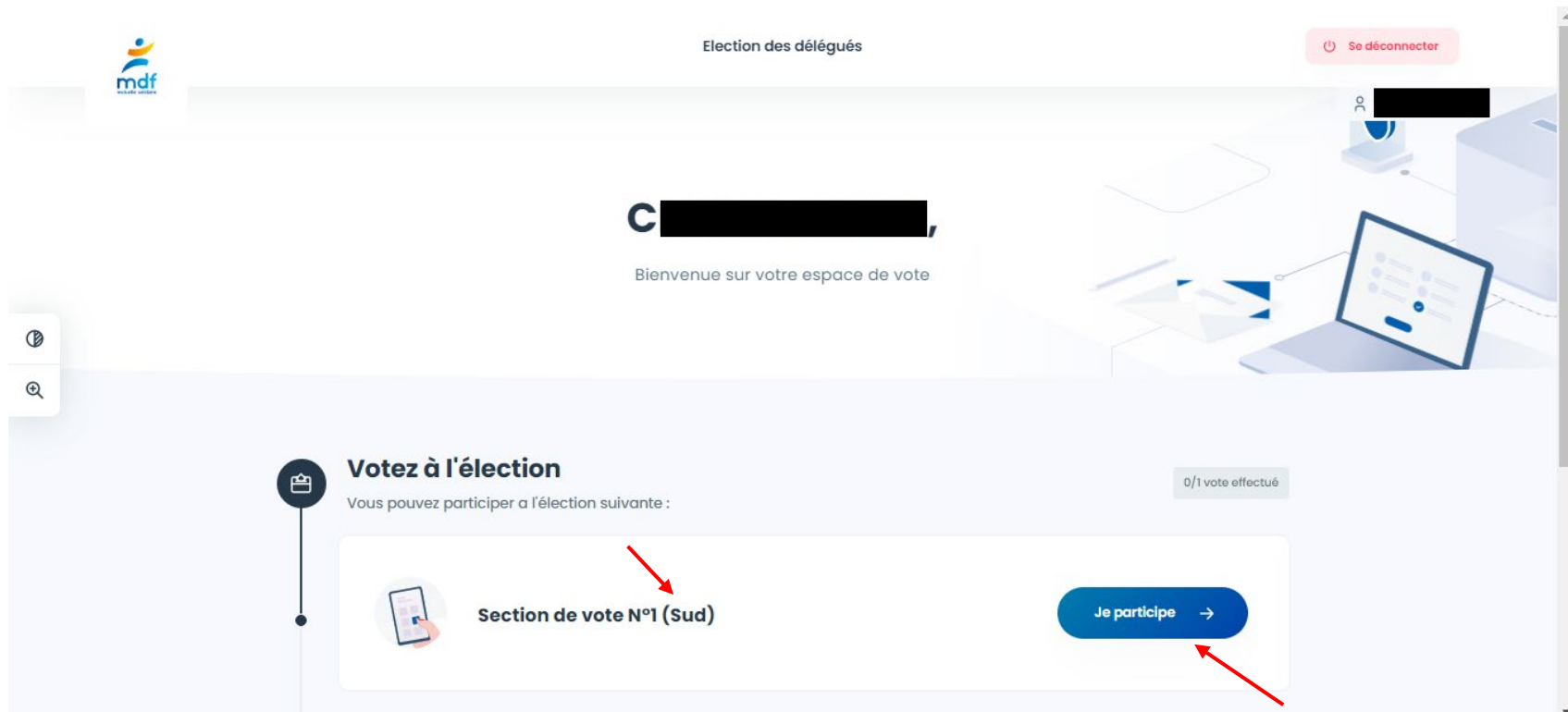


## NAVIGATION SUR LE SITE DE VOTE

1. Page d'accueil après identification : Vérifier la section de vote. Si OK, cliquer sur « je participe ».



The screenshot shows the user interface of the voting website. At the top left is the 'mdf' logo. The page title is 'Election des délégués'. In the top right corner, there is a 'Se déconnecter' button. The main content area displays a user profile with a large letter 'C' and a redacted name, followed by the text 'Bienvenue sur votre espace de vote'. Below this, there is a section titled 'Votez à l'élection' with a sub-header 'Vous pouvez participer à l'élection suivante :'. To the right of this section is a progress indicator '0/1 vote effectué'. A card below the header shows a smartphone icon, the text 'Section de vote N°1 (Sud)', and a blue button labeled 'Je participe →'. Two red arrows point to the smartphone icon and the 'Je participe' button respectively. On the left side of the page, there is a vertical menu with a magnifying glass icon.

## 2. Liste des organisations syndicales et vote blanc

- Cliquer sur le choix retenu pour afficher les listes avec les candidats

Cliquez sur la liste de votre choix ou sur vote blanc.  
Une fois votre choix effectué cliquez sur le bouton **Continuer** en bas de page.

VOTE BLANC

COGETRA

FEDERATION DES FONCTIONNAIRES

USTKE

UT CFE-CGC

[← Retour](#) [Suivant →](#)

- **Exemple\***

**\*Important : ne reflète en rien l'opinion politique de la MDF, tenue à la plus stricte neutralité**

Possibilité de cliquer sur « consulter la profession de foi »

**(!! Pas de profession de foi pour la COGETRA / Section de vote 1 !!)**

Si OK = cliquer sur suivant.

Cliquez sur la liste de votre choix ou sur vote blanc.  
Une fois votre choix effectué cliquez sur le bouton **Continuer** en bas de page.

VOTE BLANC

COGETRA

FEDERATION DES FONCTIONNAIRES

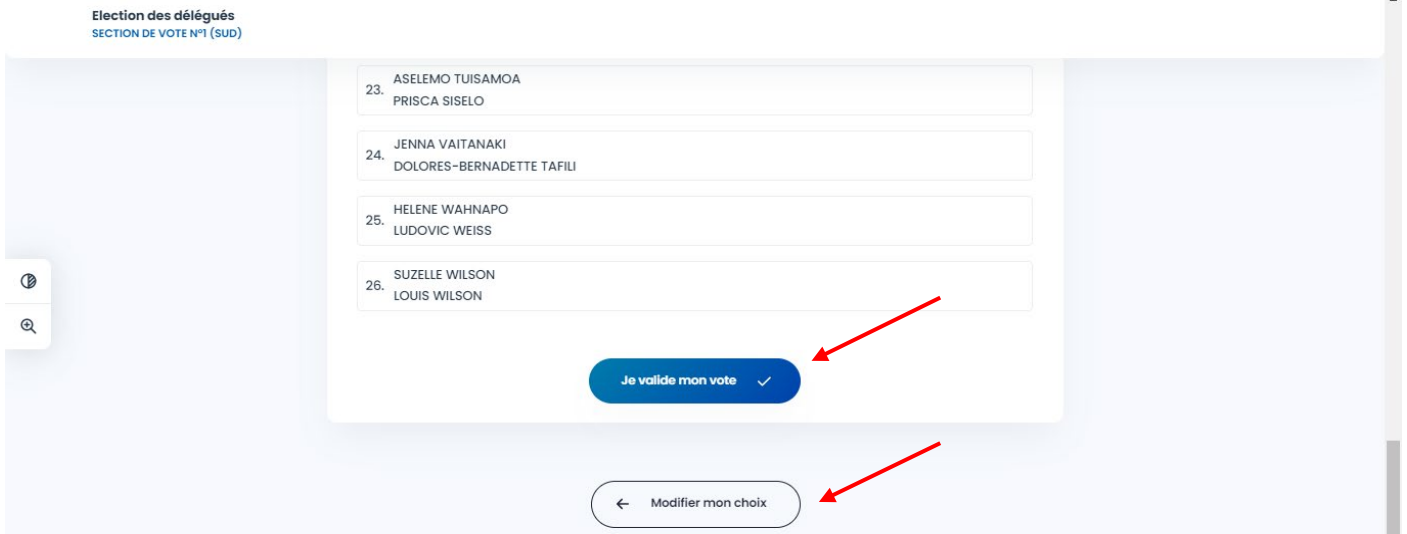
Consulter la profession de foi

1. STEEVES TERIITEHAU  
ELISABETH MALEKO

2. DAVID MEYER  
FANIELE SUVA RITABASSIA

[← Retour](#) [Suivant →](#)

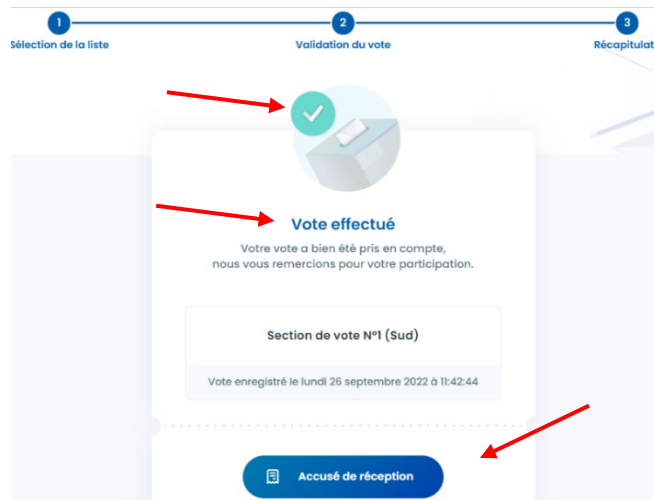
- **La liste choisie s'affiche,**  
Je fais dérouler la page jusqu'en bas, possibilité de cliquer sur « je valide mon vote » **ou**  
Modifier mon choix



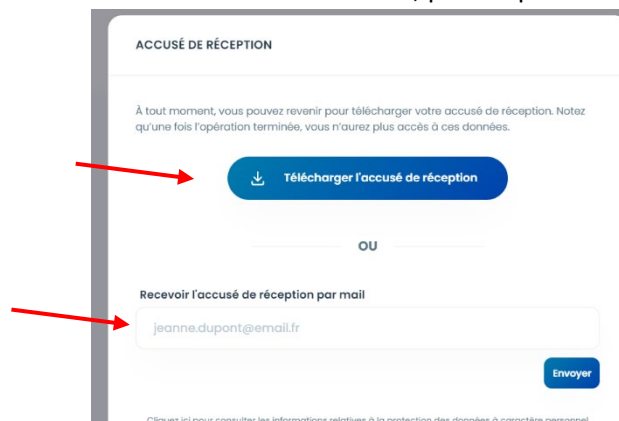
### 3. J'ai validé mon vote

Mon vote a bien été pris en compte : le message « Vote effectué » s'affiche avec une icône Valide verte.

- Je peux recevoir un accusé réception en cliquant sur "Accusé de réception"



- Je peux choisir de télécharger l'accusé de réception ou le recevoir par mail
  - ➔ cliquer sur le bouton bleu "Télécharger l'accusé de réception")
  - ➔ ou entrer l'adresse mail dans l'encart réservé à cet effet, puis cliquer sur "Envoyer"



Voici un exemple d'accusé de réception :



**Accusé de réception**  
Scrutin du 26 septembre 2022 au 18 novembre 2022

OGÉNÉRÉ LE :	26/09/2022 11h46 (GMT+1)
IDENTIFIANT :	[REDACTED]

Le vote suivant a été enregistré :

HORODATAGE	ELECTION	RÉF. ÉMARGEMENT
26/09/2022 11h42 (GMT+1)	Section de vote N°1 (Sud)	[REDACTED]

Merci de votre participation

**4. Si je me reconnecte au site après avoir voté, voici ce que je verrais :**



The screenshot shows a confirmation message: "Vous avez participé à toutes les élections" with a sub-message "Merci pour votre participation aux votes." Below this, a box contains a checkmark icon and the text "Section de vote N°1 (Sud)". To the right of this box, the text "Vote effectué le 26/09/2022 11:42:44" is displayed in blue. Below this timestamp is a button labeled "Accusé de réception" with a document icon. Two red arrows point to the timestamp and the "Accusé de réception" button.

La date et l'heure du vote sont indiqués en bleu à droite  
L'accusé de réception peut être téléchargé.